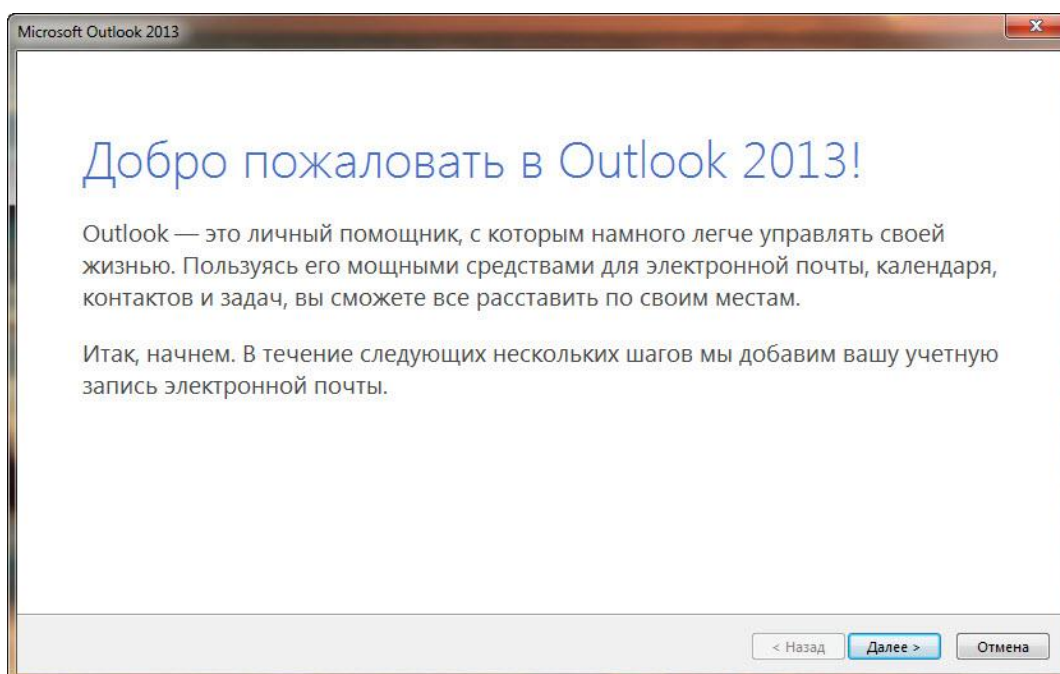
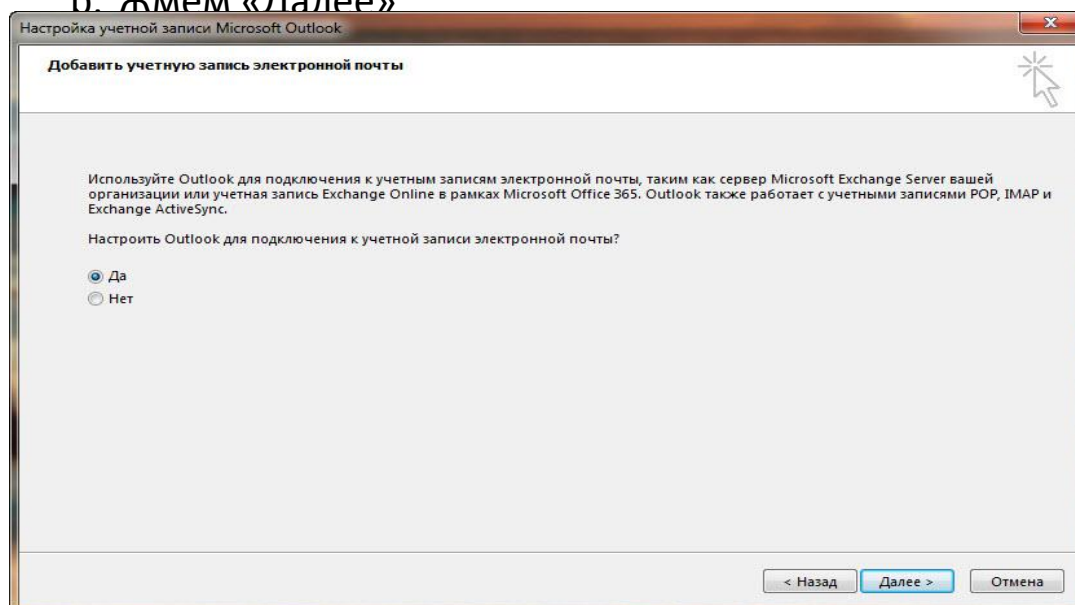


Инструкция по подключению к почтовой системе Правительства Ульяновской области.

1. Согласно принятому регламенту основным клиентом для подключения к электронной почте является **Microsoft Outlook 2010/2013** версий.
2. **ПК на которых в качестве операционной системы установлена Windows XP не смогут подключаться к серверам электронной почты вне зависимости от используемой версии Microsoft Outlook.**
3. Действия необходимые для подключения:
 - а. Запускаем Microsoft Outlook, жмём «Далее»



б. Жмём «Далее»

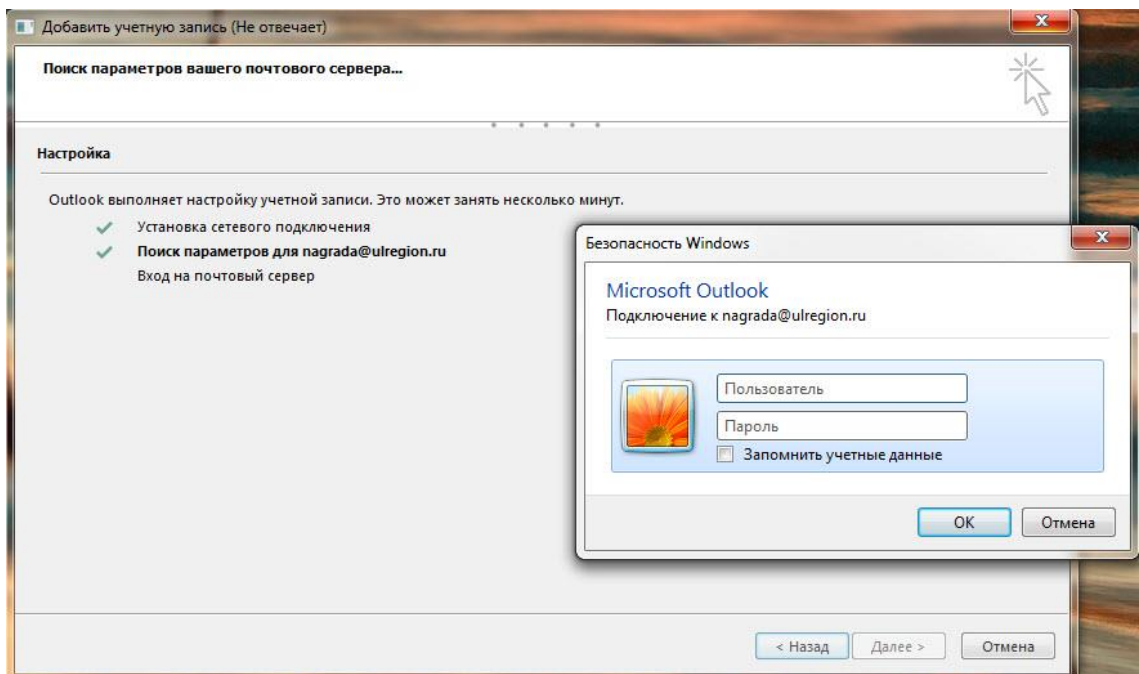


- с. В появившемся окне в поле «Ваше имя» вводим адрес ящика к которому Вы подключаетесь (например, nagrada@ulregion.ru), затем копируете только что введённое имя ящика в поле «Адрес электронной почты». Должно получиться как на картинке. Поля «Пароль» и «Проверка пароля» оставляем пустыми. Жмём «Далее».

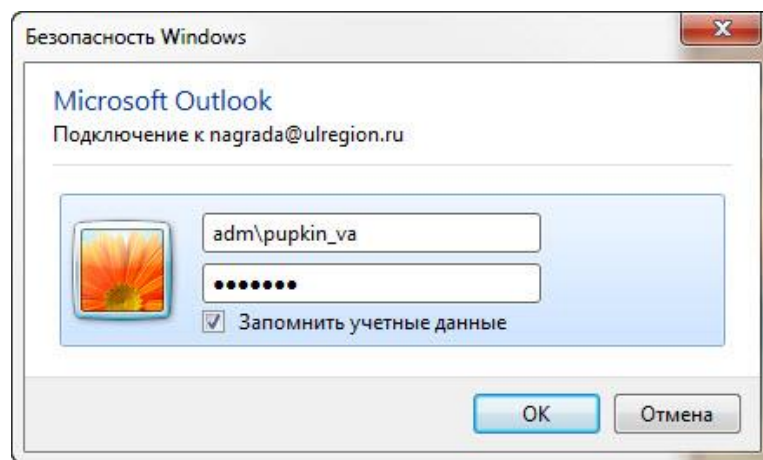
The screenshot shows the 'Добавить учетную запись' (Add account) window in Outlook. The title bar reads 'Добавить учетную запись'. The main heading is 'Автоматическая настройка учетной записи' (Automatic account setup), with a sub-note: 'Outlook может автоматически настроить несколько учетных записей электронной почты.' (Outlook can automatically configure several email accounts). There are two radio buttons: 'Учетная запись электронной почты' (Email account) is selected, and 'Ручная настройка или дополнительные типы серверов' (Manual setup or additional server types) is unselected. Below the radio buttons are four input fields: 'Ваше имя:' (Your name) containing 'nagrada@ulregion.ru', 'Адрес электронной почты:' (Email address) containing 'nagrada@ulregion.ru', 'Пароль:' (Password) which is empty, and 'Проверка пароля:' (Verify password) which is empty. Below the password fields is the instruction: 'Введите пароль, предоставленный поставщиком услуг Интернета.' (Enter the password provided by your Internet service provider). At the bottom right, there are three buttons: '< Назад' (Back), 'Далее >' (Next), and 'Отмена' (Cancel).

- с. Ожидаем пока Outlook проверит настройки подключения и запросит имя пользователя для доступа к указанному

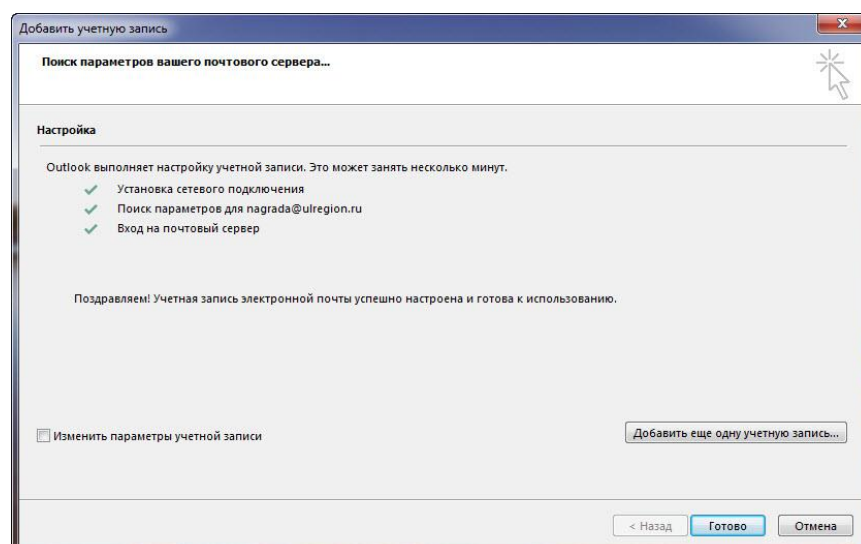
The screenshot shows the 'Добавить учетную запись' (Add account) window in Outlook, step 2. The title bar reads 'Добавить учетную запись'. The main heading is 'Поиск параметров вашего почтового сервера...' (Search for your mail server parameters...). Below this is a progress indicator with five dots, the second of which is filled. The section is titled 'Настройка' (Setup). A note says: 'Outlook выполняет настройку учетной записи. Это может занять несколько минут.' (Outlook is configuring the account. This may take several minutes). There are three green checkmarks indicating successful steps: 'Установка сетевого подключения' (Network connection setup), 'Поиск параметров для nagrada@ulregion.ru' (Search for parameters for nagrada@ulregion.ru), and 'Вход на почтовый сервер' (Log in to the mail server). At the bottom right, there are three buttons: '< Назад' (Back), 'Далее >' (Next), and 'Отмена' (Cancel).



- d. Вводим имя пользователя и пароль (учётные данные вводятся в формате adm\имя пользователя, например, adm\pupkin_va) и ставим галочку «Запомнить учётные данные». Жмём «Ок».



- e. Жмём «Готово»



4. Если вы всё сделали правильно, то произойдёт подключение к серверу и настройку сервиса можно считать оконченной.
5. Данная инструкция применима к пользователям, находящимся за пределами домена Правительства Ульяновской области, а также к пользователям которым необходимо подключиться к общему почтовому ящику.